

Baubeschrieb

Allgemeine Informationen

- Genauigkeit Kostenvoranschlag +/- 5%
- Das Gebäude wird leicht gedämmt.
- Das Gebäude wird nicht beheizt.
- Es soll kein Frischwasseranschluss ausgeführt werden.
- Das Gebäude wird nicht an das Kanalisationsnetz (Schmutzwasser) angeschlossen.
- Meteorwasser: Versickerung auf Grundstück oder Einleitung in Meteorwassersystem vom Gallihaus.
- Das Gebäude soll Elektrisch erschlossen werden.

BKP 201 Erdarbeiten

- Baugrubenaushub.
- Neue Kofferrung.

BKP 211 Baumeisterarbeiten

- Das Geräte-/Lagergebäude wird auf einer tragfähigen, fundierten Stahlbetonbodenplatte erstellt.
- Es ist keine Dämmung unter der Bodenplatte vorgesehen.
- Die Oberseite der Bodenplatte wird als Monobeton ausgeführt, die gleichzeitig als fertige Bodenoberfläche dient.

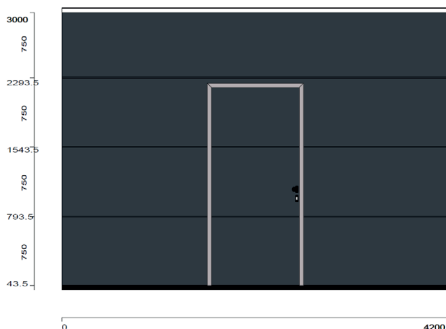
BKP 214 Holzbau

- Das Gebäude wird aus einer tragenden Konstruktion aus Fichtenholz erstellt.
- Die Fassade besteht aus einer Deckleistenschalung aus Fichtenholz ohne Behandlung.
- Die Wände sind leicht gedämmt.
- Das Dach ist leicht gedämmt, mit der Möglichkeit einer späteren Erweiterung der Dämmung.
- Ein Zwischenboden wird über die halbe Gebäudetiefe eingebaut.
- Der Zugang zum Zwischenboden erfolgt über eine Holztreppe mit Metallritten.
- Eine Absturzsicherung (Holzgeländer) wird am Zwischenboden installiert.
- Die Nutzlast des Zwischenbodens beträgt 300 kg/m².



BKP 221 Fenster, Aussentüre und Tore

- Es werden 4 einzelne Holzfenster mit den Abmessungen 1,0 m x 1,0 m und einer 3-fach Isolierverglasung (IV) eingebaut.
- Diese Fenster ersetzen das ursprünglich geplante Fensterband gegen Westen.
- Für das Gebäude sind 3 identische Garagentore sowie eine Zugangstüre vorgesehen.
- Jedes Garagentor verfügt über eine nach außen zu öffnende Tür.
- Die Abmessungen des Garagentors betragen 4,2 m x 3,0 m.
- Die Oberfläche des Garagentors besteht aus Stahl-Lamellen und wird in einer RAL-Farbe ausgeführt.
- Die Tore können einzeln elektrisch über Funk (Handsender) geöffnet werden.



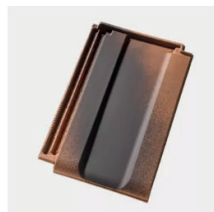
BKP 224 Bedachungsarbeiten

- Dacheindeckung mit Tonziegel SwissTL10 der Zürcher Ziegeleien.
- Farbwahl nach Rücksprache mit Heimatschutzbehörde.

Swiss
TL naturrot



Swiss
TL altnatur



Swiss
TL braun



Swiss
TL dunkelgrau



Swiss
TL nero



BKP 230 Elektroanlagen

- Die Erschliessung wird ab dem Gallihaus empfohlen, um die Anschlussgebühren an die Elektra Thal entfällt.
- Die Baukosten für die Erschliessung sind unter BKP 422 berücksichtigt.
- Der Zählerstandort wird im Gallihaus sein.
- Das Gebäude erhält einen eigenen Anschlusskasten (HAK).
- Die Elektroinstallationen sind auf einen minimalen Ausbaustandard festgelegt.
- Es wird eine einfache Innenbeleuchtung installiert.
- Für den Aussenbereich ist ebenfalls eine einfache Beleuchtung vorgesehen.
- Im Innenraum werden mehrere Mehrfachsteckdosen installiert.
- Die Garagentore werden elektrisch gesteuert.
- Eine PV-Anlage kann bei Bedarf nachgerüstet werden.

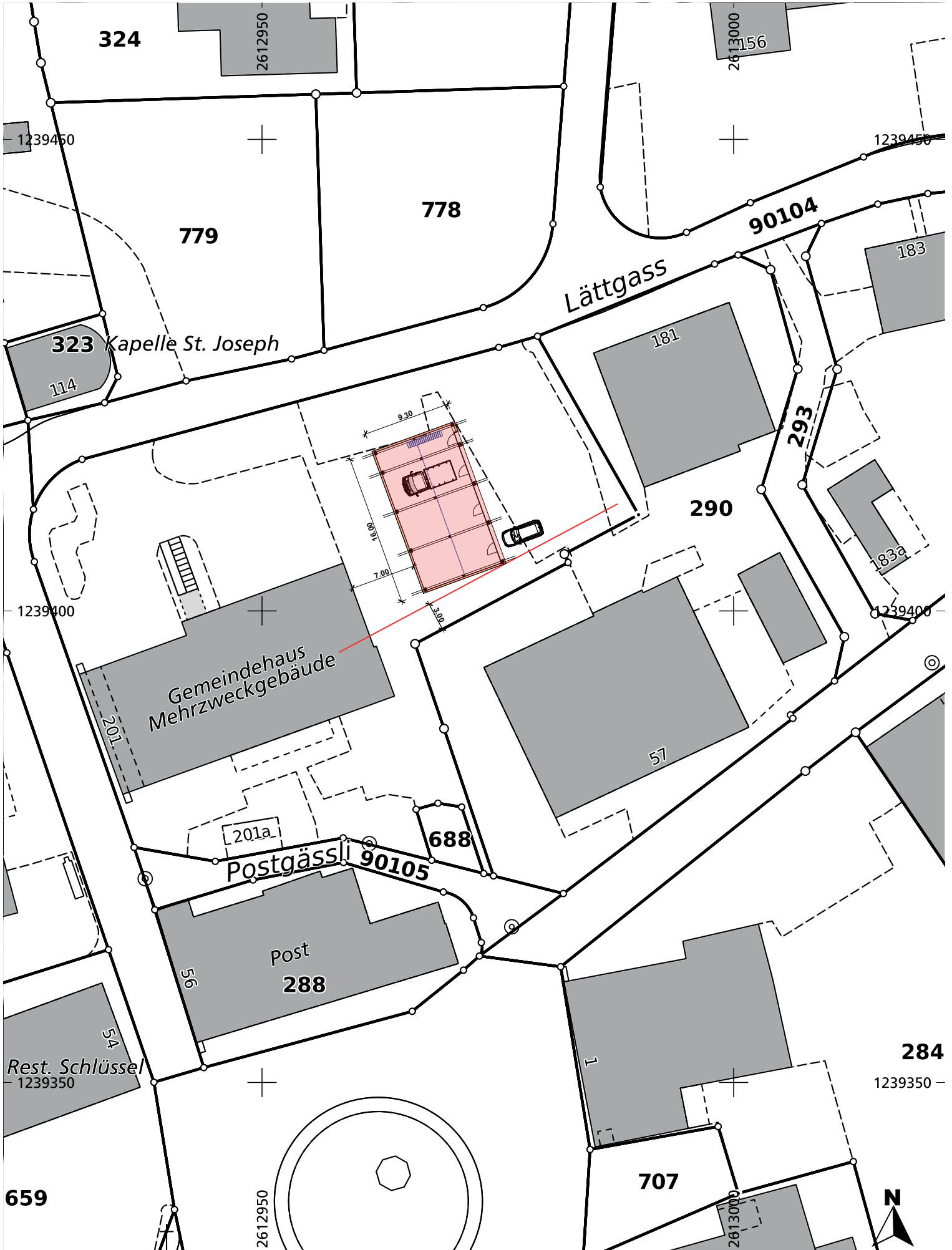
BKP 290 Honorare

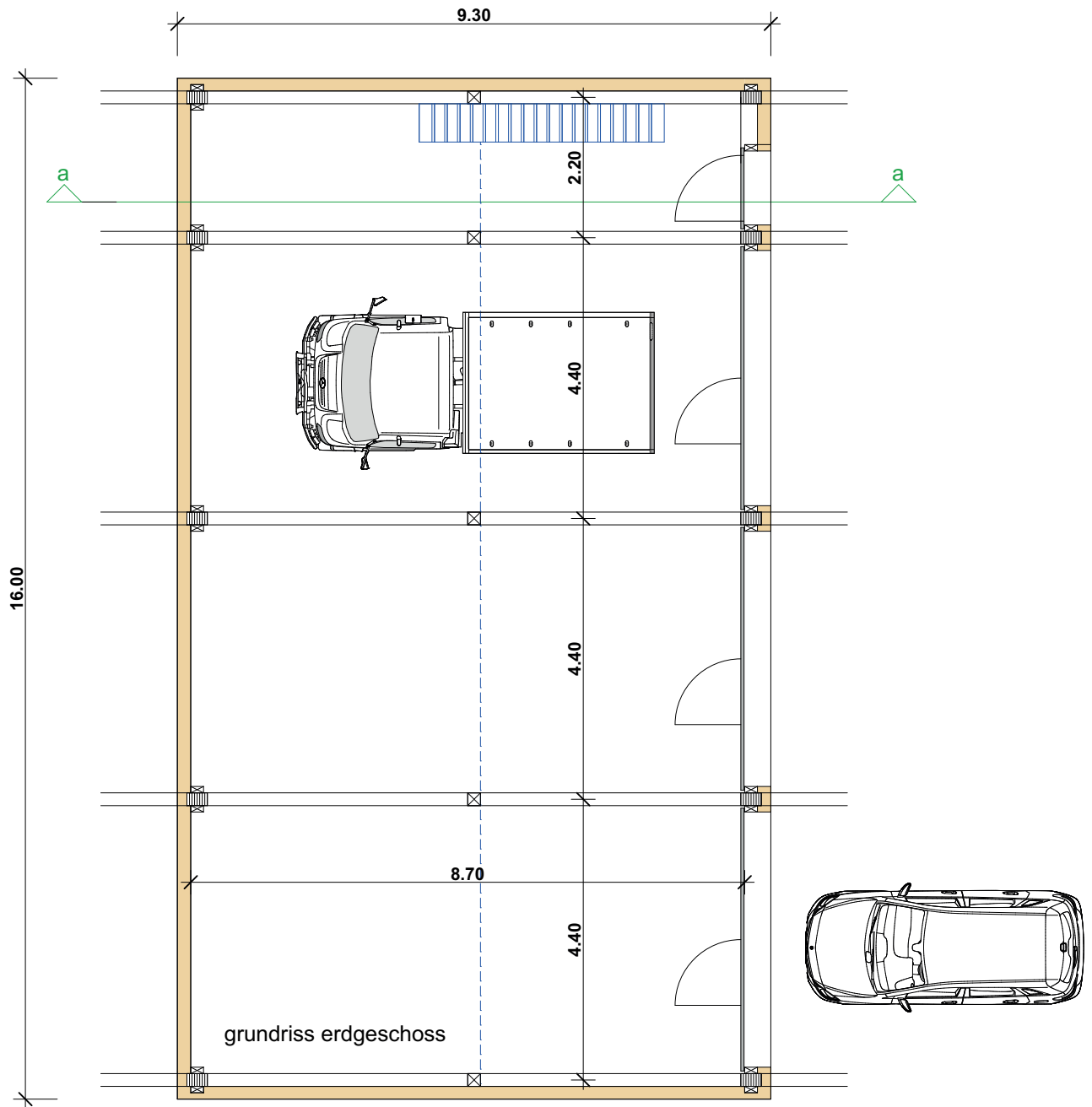
- GU Honorar für die Erstellung der Baueingabe sowie Bauleitungsaufgaben.
- Bauingenieur Honorar für die Erstellung der Armierungs- und Schalungspläne der Stahlbetonarbeiten.

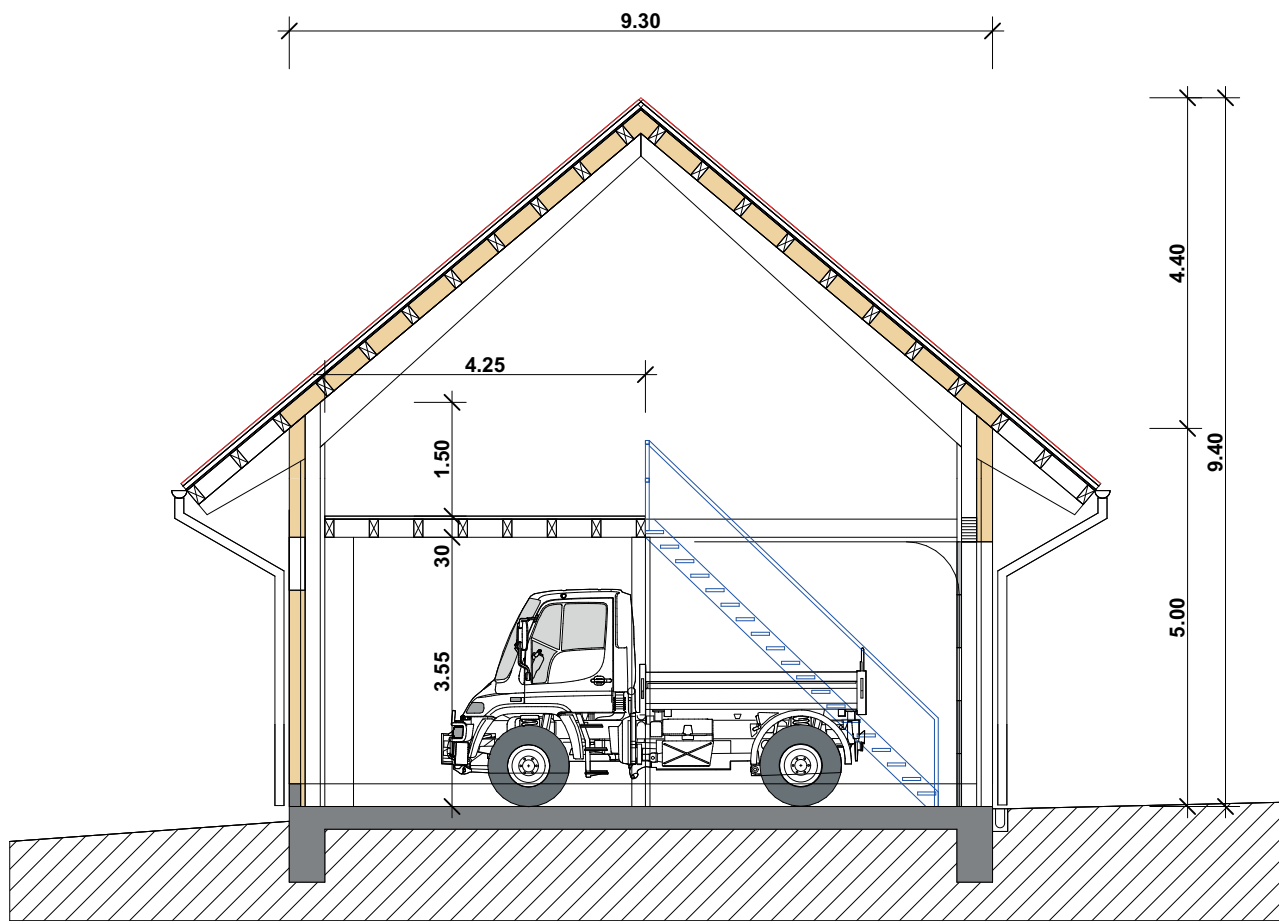
BKP 400 Umgebung

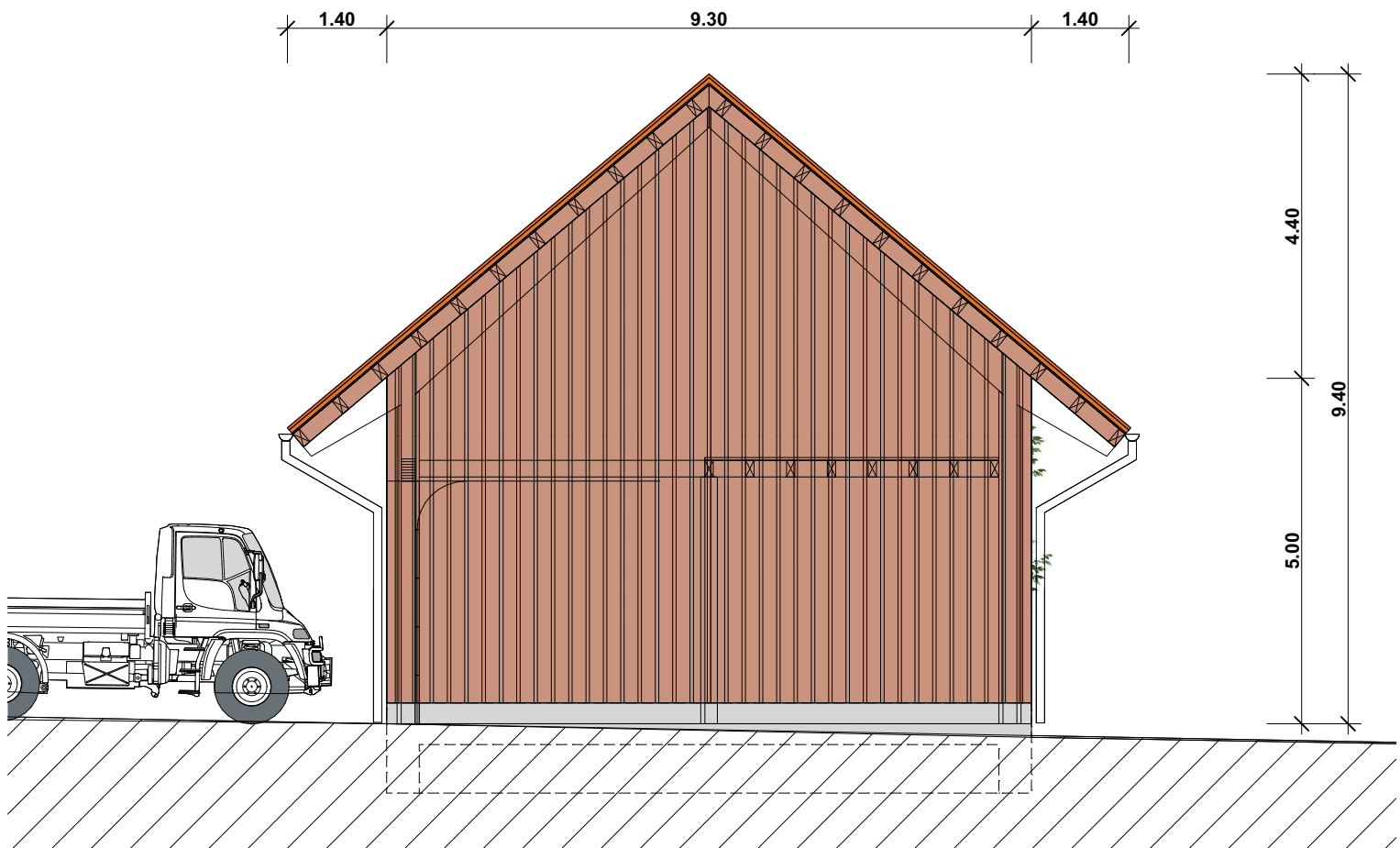
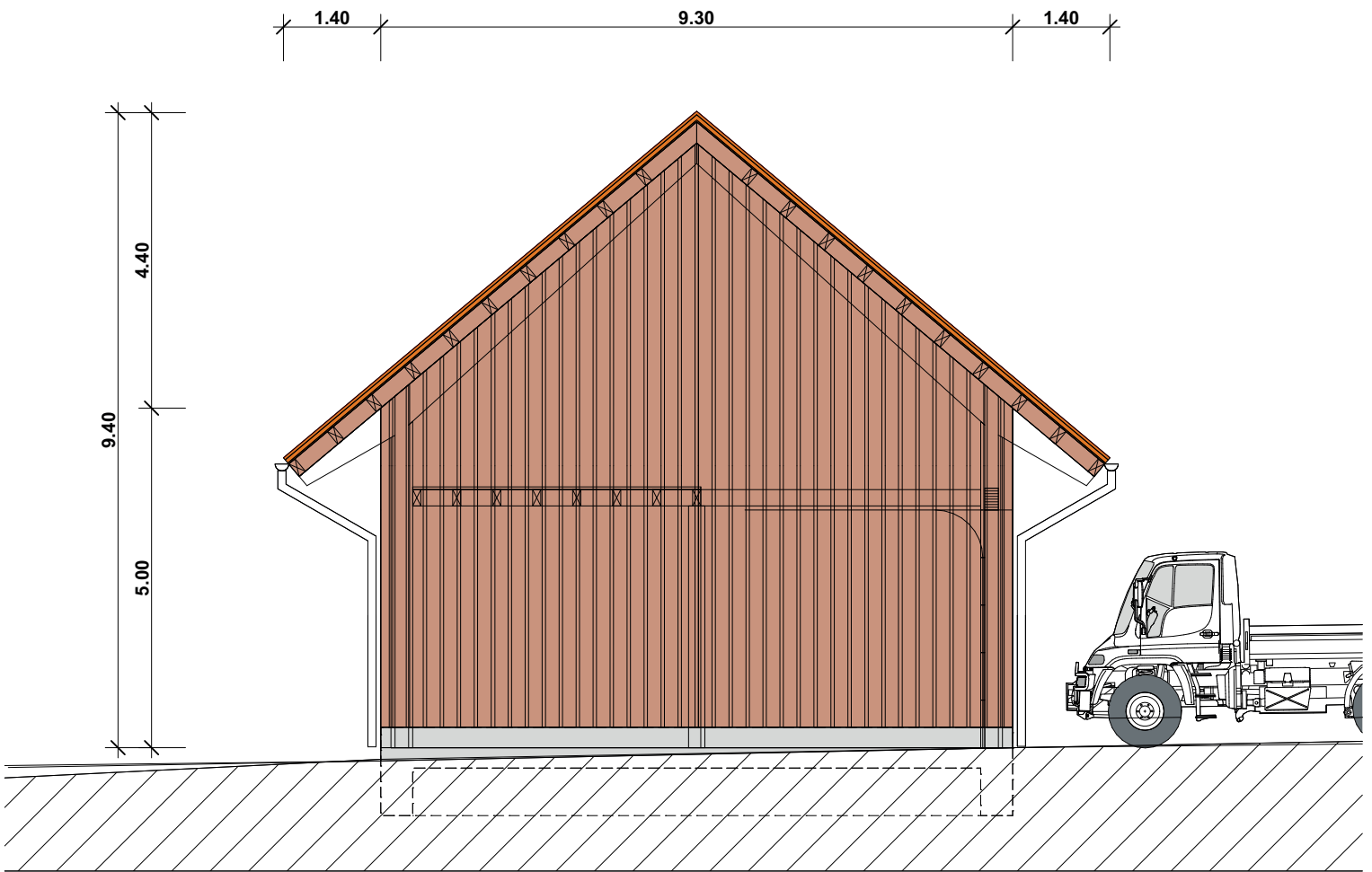
- Der bestehende Asphalt im Bereich des Vorplatzes der Entsorgungsstelle wird ergänzt.
- Bestehende Parkplätze bleiben erhalten.
- Erschliessung der Elektroleitung ab dem Gallihaus.
- Ein Schlammsammler wird installiert, um das anfallende Meteorwasser vorzureinigen.



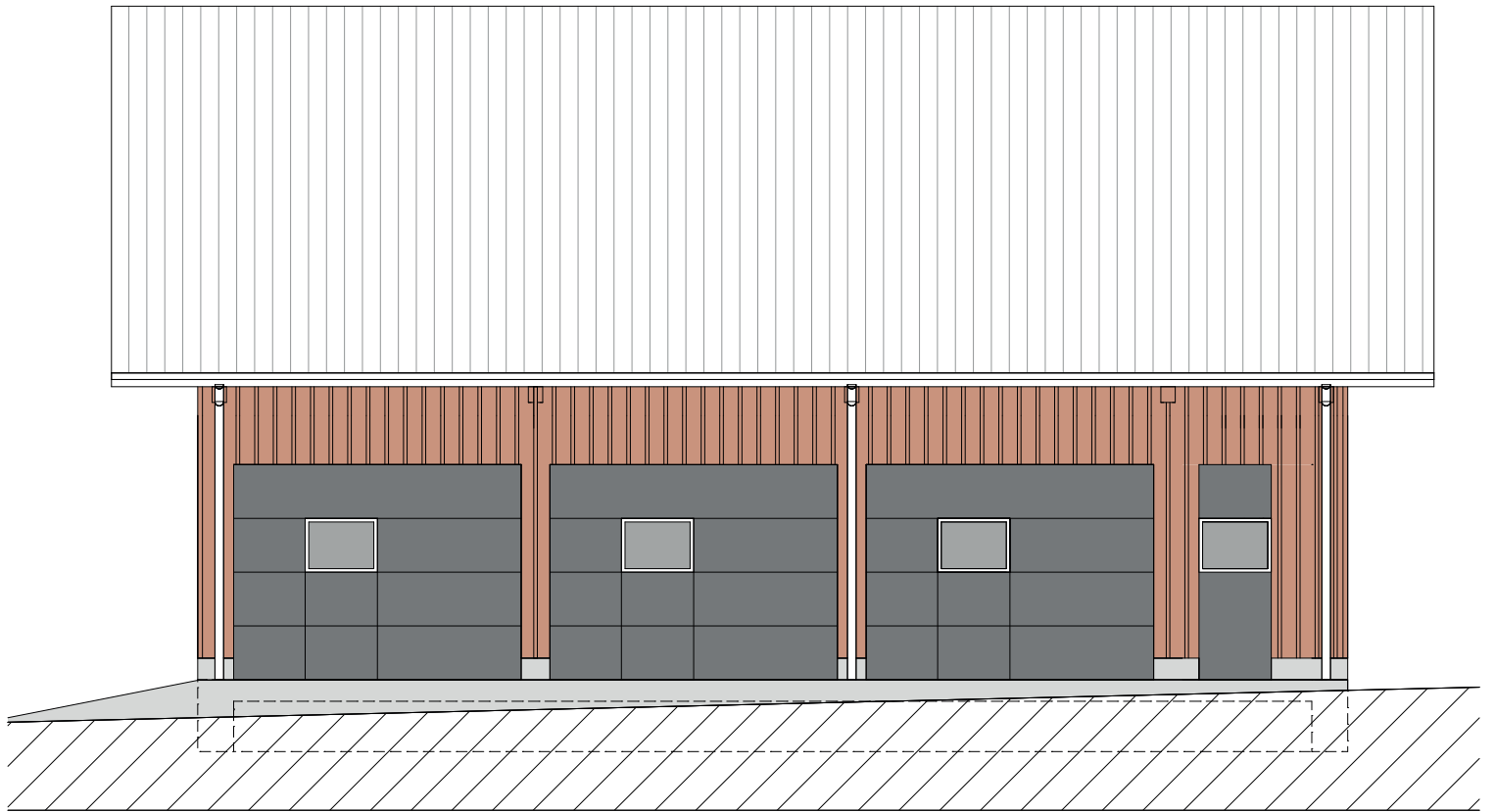




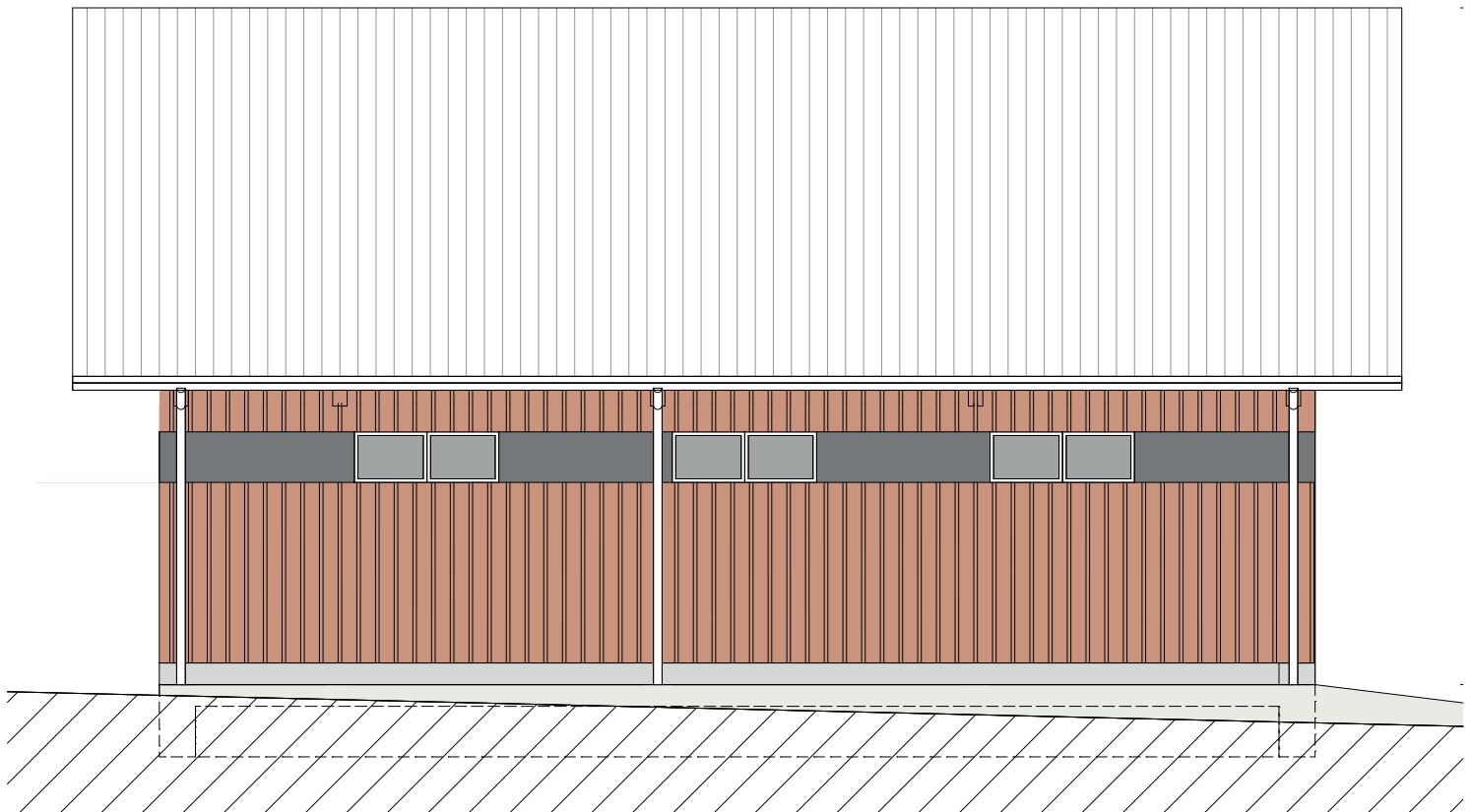




1.20 16.00 1.20



1.20 16.00 1.20



Kostenvoranschlag

Genauigkeitsgrad +/- 5 % SIA

Z u s a m m e n s t e l l u n g		KVA
BKP	Hauptgruppe	
0	Grundstück	-
1	Vorbereitungsarbeiten	-
2	Gebäude	398'000.00
4	Umgebung	42'000.00
5	Baunebenkosten und Übergangskonten	10'000.00
	Gesamttotal	450'000.00
BKP	Gruppen	
0	Grundstück	-
1	Grundstück- / Baurechterwerb / Handänderung	-
1	Vorbereitungsarbeiten	-
11	Räumungen, Terrainvorbereitungen, Abbrucharbeiten	-
2	Gebäude	398'000.00
201	Erdarbeiten	26'000.00
	0.1 Baustelleneinrichtung	3'000.00
	0.2 Erdarbeiten	22'000.00
	0.3 Geometer	1'000.00
210	Baustelleneinrichtung	16'000.00
	0.1 Bauprovisorium	1'000.00
	0.2 Baustellenkran	11'000.00
	0.3 Baustellen WC	4'000.00
211	Baumeisterarbeiten	65'000.00
	0.1 Baustelleneinrichtung	5'000.00
	0.2 Entwässerung	6'000.00
	0.3 Betonarbeiten	51'000.00
	0.4 Maurerarbeiten	3'000.00
214	Montagebau in Holz	171'000.00
	0.1 Vorarbeiten / Planung	4'000.00
	0.2 Tragkonstruktion	33'000.00
	0.3 Dachkonstruktion	38'000.00
	0.4 Aussenwände	39'000.00
	0.5 Zwischenboden	15'000.00
	0.6 Innere Treppenanlage + Geländer	10'000.00
	0.7 Fassade (Deckleistenschalung)	32'000.00

217	Gerüst		12'000.00
	0.1 Fassadengerüst	12'000.00	
221	Fenster, Aussentüren, Garagentor		32'000.00
	0.1 Fenster	4'000.00	
	0.2 Garagentor	25'000.00	
	0.3 Aussentüre	3'000.00	
222	Spenglerarbeiten		8'000.00
	0.1 Abschlüsse, Dachentwässerung	8'000.00	
224	Bedachungsarbeiten		33'000.00
	0.1 Ziegeleindeckung	33'000.00	
230	Elektroanlagen		16'000.00
	0.1 Stark- und Schwachstrominstallationen	16'000.00	
290	Honorare		19'000.00
	0.1 GU Honorar	15'000.00	
	0.2 Bauingenieur	4'000.00	
	0.3 Elektroingenieur	-	
	0.4 HLKK-Ingenieur	-	
	0.5 Sanitäringenieur	-	
	0.6 Spezialisten	-	
4	U m g e b u n g		42'000.00
421	Belagsarbeiten (Plätze und Wege)		22'000.00
422	Werkleitungen (Ableitung Meteorwasser inkl. SS, Elektrozuleitung)		15'000.00
423	Umgebung exkl. Bepflanzung (Rohplanie)		5'000.00
424	Gärtnerarbeiten (Bepflanzung)		-
5	B a u n e b e n k o s t e n		10'000.00
511	Baugebühren		6'000.00
	0.1 Bewilligungen	1'500.00	
	0.2 Baugespann	1'500.00	
	0.3 Vermessung	3'000.00	
512	Anschlussgebühren		2'000.00
	0.1 Kanalisation	-	
	0.3 Wasser	-	
	0.4 Elektrizität	-	
	0.5 Schutzraumbefreiung	-	
	0.6 TV	-	
	0.7 Baustrom / Bauwasser	2'000.00	
530	Versicherungen		2'000.00
	0.1 Bauzeitversicherung SGV	500.00	
	0.2 Bauwesen- und Bauherrenhaftversicherung	1'500.00	
540	Finanzen		-
	0.1 Schuldbrief	-	
	0.2 Baukreditzinsen	-	
	Gesamttotal		450'000.00